

京都に新発想のホテル登場！

ジャパニーズモダンテイストの快適空間とグルメそして健康がコンセプト

「RESI STAY HOTEL SUN CHLORELLA (レジステイ ホテル サンクロレラ)」

<https://resistay.jp/ja/room/hotel-sun-chlorella/>

2020年7月15日(水)開業！～株式会社 サン・クロレラ～

半世紀にわたって、プラントベースド・ホールフード(植物由来の一物全体食)「クロレラ」を提供している株式会社サン・クロレラ(本社・京都市下京区 代表取締役社長：中山 太)は、宿泊施設「RESI STAY HOTEL SUN CHLORELLA (レジステイ ホテル サンクロレラ)」を下京区大宮通上之町に、7月15日水曜日オープンいたします。

本施設は、地上5階建て、ジャパニーズモダンをコンセプトとした全15室、9種類の客室を備えたホテルで、1階には宿泊者のもとより、京都観光を楽しむ国内外の旅行者や、地元の方々にも気軽にご利用いただける台湾料理レストランと、サン・クロレラならではのクロレラや、季節のフルーツ・野菜を使用した、ヘルシーなコールドプレスジューススタンドを併設しています。ロケーションは、京都市バス「七条大宮・京都水族館前」から徒歩1分。電車の最寄り駅はJR山陰線「梅小路京都西駅」から徒歩約8分、京都駅からも徒歩12分程度という好立地で日本屈指の観光地京都に誕生する新発想のホテルで、快適と健康を体感できる新しい京都ステイを提供します。

◆ホテル概要

開業日 : 2020年7月15日(水)

名称 : RESI STAY HOTEL SUN CHLORELLA
(レジステイ ホテル サンクロレラ)

所在地 : 京都市下京区大宮通木津屋橋上る上之町 416-2

構造・規模 : 鉄筋コンクリート造、地上5階

客室数 : 15室(9種類の客室)

付帯施設 : WholeDeli(台湾料理レストラン)
WholeJuice(コールドプレスジュース)

アクセス : (バス) 京都市バス「七条大宮・京都水族館前」…徒歩1分
(電車) JR山陰本線「梅小路京都西駅」…徒歩約8分
JR京都線 / 近鉄京都線 / 地下鉄烏丸線「京都駅」…徒歩約12分

T E L : 075-353-7744

WEBサイト : <https://resistay.jp/ja/room/hotel-sun-chlorella/>

運営会社 : 株式会社レジステイ



ホテル外観

●開業にあたって

昨今、目まぐるしく変化する世の中、そして人々の価値観と我々は向き合っています。有形の価値よりも無形の価値に心躍らせる方が増えており、安らぎや喜び、感動や幸せを感じていただける場を京都に創りたいとの思いから「HOTEL SUN CHLORELLA」の開業を決断しました。アットホームな雰囲気を残しつつ、ジャパニーズモダンな空間をイメージし、各部屋のレイアウトを決定しました。ご家族でご宿泊いただいても十分な広さの部屋もご用意しております。徒歩圏内には京都水族館、京都鉄道博物館、梅小路公園がございます。「HOTEL SUN CHLORELLA」をご利用いただく皆様に笑顔と感動をお届けできるよう、スタッフが一人となりお客様をお迎えいたします。

(株式会社サン・クロレラ 代表取締役社長 中山 太)

●ホテル客室 (例)

・Japanese Quad

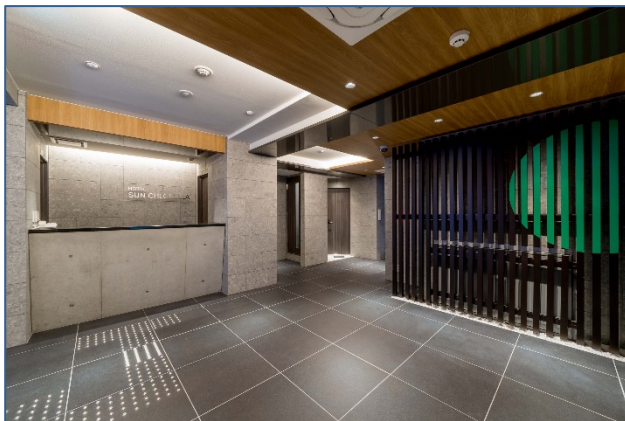
・Deluxe Japanese

・Japanese Suite

など全 15 室、各室定員 4~5 名



●フロント



●MAP



【会社概要】

社 名：株式会社サン・クロレラ <https://www.sunchlorella.co.jp/>

代 表 者：代表取締役社長 中山 太

所 在 地：〒600-8177 京都市下京区烏丸通五条下る大坂町 369 番地

事業内容：健康食品の開発・製造卸販売、輸出入 他